

Zadanie egzaminacyjne

Przygotuj prezentację multimedialną dla firmy zajmującej się drukiem sublimacyjnym.

Tło prezentacji utwórz w dowolnym programie.

W programie do obróbki grafiki wektorowej zaprojektuj logo lub logotyp, a otrzymany plik zapisz w formacie wektorowym i rastrowym.

Niezbędne pliki tekstowe i graficzne znajdują się na pulpicie komputera, w folderze o nazwie A.25. drukarnia_materiały.

Projekt prezentacji przygotuj zgodnie z opisem technologicznym.

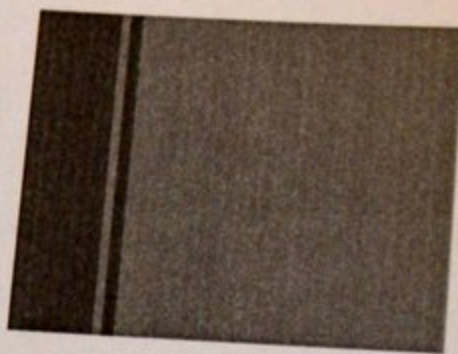
Po wykonaniu prac pliki z prezentacją, logo wektorowym i rastrowym oraz tłem zapisz na pulpicie w utworzonym przez siebie folderze drukarnia_PESEL (PESEL to Twój numer PESEL).

Opis technologiczny – logo

1. Logo lub logotyp zawiera:
 - napis DRUKARNIA w kolorze białym,
 - tło.
1. Forma wykonania:
 - grafika wektorowa,
 - grafika rastrowa.

Opis technologiczny – tło

1. Parametry pliku z tłem:
 - rozmiar 1024 x 768 pikseli (szer. x wys.),
 - rozdzielczość: 72 dpi.
2. Tło zgodne ze wzorem:



- wymiary ciemniejszego paska, pierwszego od lewej strony: 200 x 768 pikseli,
 - wymiary ciemniejszego paska, drugiego od lewej strony: 30 x 768 pikseli,
 - parametry koloru tła: RGB (200; 40; 40),
 - parametry koloru ciemniejszych pasków: RGB (75;125;25).
3. Forma wykonania:
 - dowolny program komputerowy,
 - kolory z palety RGB.

Opis technologiczny – prezentacji multimedialnej

1. Przebieg prezentacji:
 - zmiana kolejnych slajdów następuje co 15 sekund.
 2. Czcionki:
 - czcionka Arial Black,
 - kolor czcionek RGB (0; 0; 0).
 3. Elementy prezentacji:
 - na każdym slajdzie znajduje się tło zaprojektowane według wzoru,
 - zaprojektowane logo umieszczone jest na każdym slajdzie w lewym górnym rogu,
 - animacja wejścia – kształt,
 - tekst DRUKARNIA SUBLIMACYJNA
 - znajduje się na każdym slajdzie w prawym górnym rogu,
 - zapisany jest w dwóch wierszach wyrównanych do lewej,
 - utworzony z użyciem narzędzia WordArt: wypełnienie gradientowe – czarne, kontur – biały, cień zewnętrzny, wielkość czcionki 36 pkt.
- Slajd 1
 - tekst z pliku *slajd01.doc*,
 - wielkość tekstu: 40 pkt, wyrównanie do lewej,
 - narzędzie WordArt: wypełnienie – białe, akcent2, podwójny kontur – akcent2, animacja wejścia: powiększenie,
 - rodzaj przejścia: kształt.
 - Slajd 2
 - tekst z pliku *slajd02.doc*,
 - wielkość tekstu: 36 pkt, wyrównanie do lewej,
 - wykonany z użyciem narzędzia WordArt: wypełnienie – białe, akcent2, podwójny kontur – akcent2, animacja wejścia: powiększenie,
 - rodzaj przejścia: kształt.
 - Slajd 3
 - tekst z pliku *slajd03.doc*,
 - wielkość tekstu: 54 pkt,
 - tekst wyśrodkowany, umieszczony po prawej stronie slajdu,
 - wykonany z użyciem narzędzia WordArt: wypełnienie – białe, kontur gradientowy – akcent1,
 - z lewej strony slajdu zdjęcia z plików: *01.png*, *02.png*, *03.png*,
 - rodzaj przejścia: wypychanie.
 - Slajd 4
 - tekst z pliku *slajd04.doc*,
 - wielkość tekstu: 32 pkt,
 - tekst wyśrodkowany, umieszczony po prawej stronie slajdu,
 - wykonany z użyciem narzędzia WordArt: wypełnienie – białe, kontur gradientowy – akcent1,
 - z lewej strony slajdu zdjęcie z pliku *04.jpg*,
 - do zdjęcia dodany efekt kształtu: obrót 3-W (z perspektywą w lewo) oraz skos (kątowy),
 - rodzaj przejścia: wypychanie.

- Slajd 5
 - tekst z pliku *slajd05.doc*,
 - wielkość tekstu: 32 pkt,
 - tekst wyśrodkowany, umieszczony po prawej stronie slajdu,
 - wykonany z użyciem narzędzia WordArt: wypełnienie – białe, kontur gradientowy – akcent1,
 - z lewej strony slajdu zdjęcia z plików: *05.jpg*, *06.jpg*, *07.jpg*, *08.jpg*,
 - do zdjęć dodany efekt kształtu: skos (kątowny),
 - rodzaj przejścia: wypychanie.
- Slajd 6
 - tekst z pliku *slajd06.doc*,
 - wielkość tekstu: 30 pkt,
 - tekst wyśrodkowany, umieszczony po prawej stronie slajdu,
 - wykonany z użyciem narzędzia WordArt: wypełnienie gradientowe – czarne, kontur – biały, cień zewnętrzny.

Czas przeznaczony na wykonanie zadania wynosi 180 minut.

Ocenie podlegać będą 3 rezultaty:

- tło,
- logo lub logotyp,
- prezentacja multimedialna.